

Maître d'ouvrage :
État - Ministère de la Transition Ecologique et Solidaire

Responsable de la mission de pilotage stratégique :



Direction Régionale de l'Environnement, de
l'Aménagement et du Logement
Auvergne Rhône-Alpes

Service Mobilités, Aménagements, Paysages
5, place Jules Ferry
69453 Lyon Cedex 06

RN7 Déviation de Livron-Loriol

PROJET

III.3.3 Caractéristiques géométriques des rétablissements
III.3.3.2 Rétablissement de la VC2 de la ZA de la Fauchetière

Maître d'oeuvre conception :



Bât ARETHA - Jazz Parc - Espace Saint-Germain
30 Avenue Général Leclerc
38217 Vienne Cedex

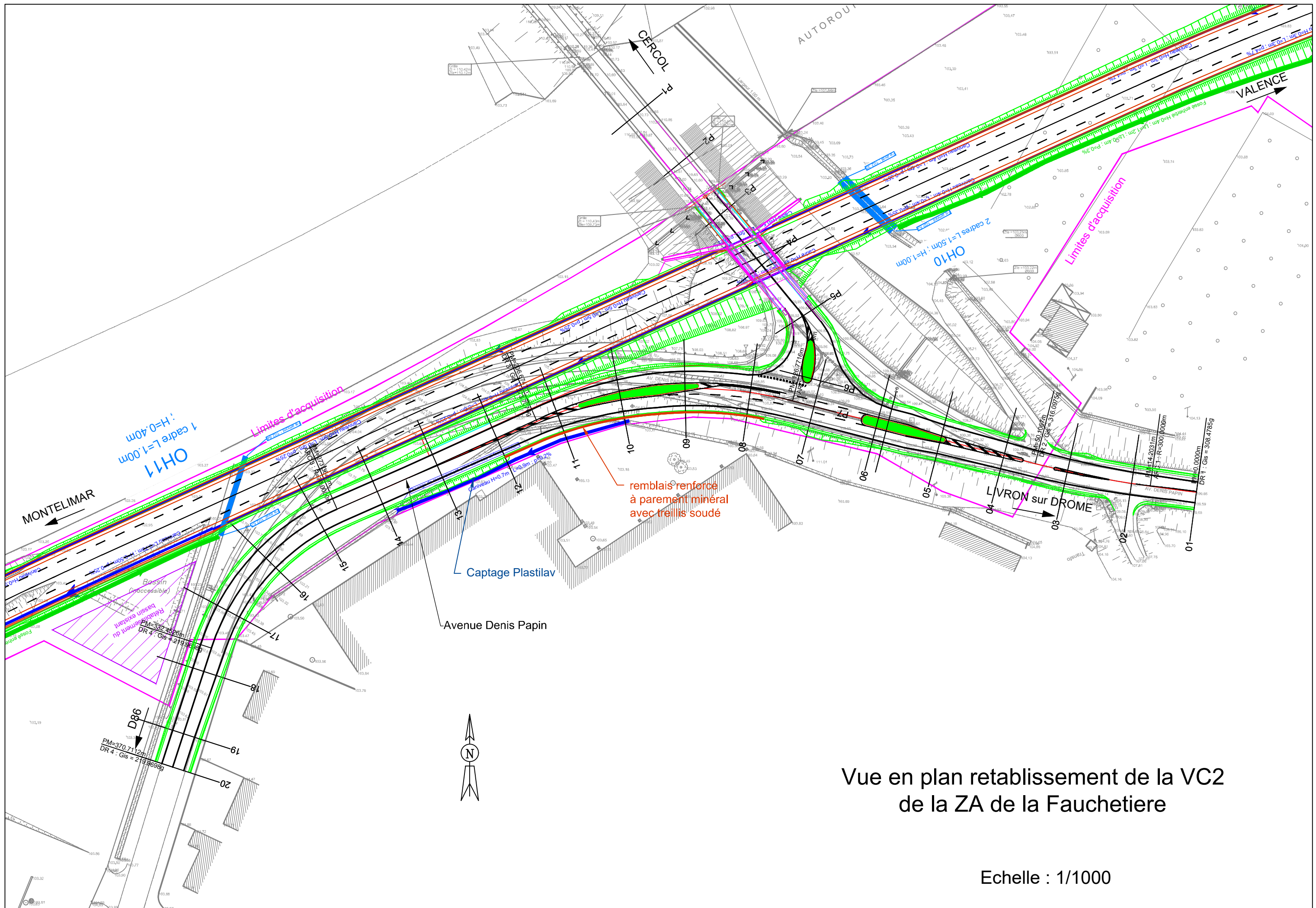
Responsable de la mission de pilotage opérationnel :



Service d'Ingénierie Routière de Lyon
La Villardière
228 rue Garibaldi 69446 Lyon cedex 03

Indice	Date :	Dressé par :	Contrôlé par :	Modifications	Observations / remarques
A	15/01/2018	G. POISSON	M. LARCHEZ-MOREL		
B	15/09/2018	M.LARCHEZ-MOREL	C.MIGNOT	Prise en compte des observations du contrôle extérieur	
C					
D					
E					

Référence : 2210_RHA_FRAV_PRD_PRO_TRA_VPG_00177-B00



Vue en plan rétablissement de la VC2
de la ZA de la Fauchetiere

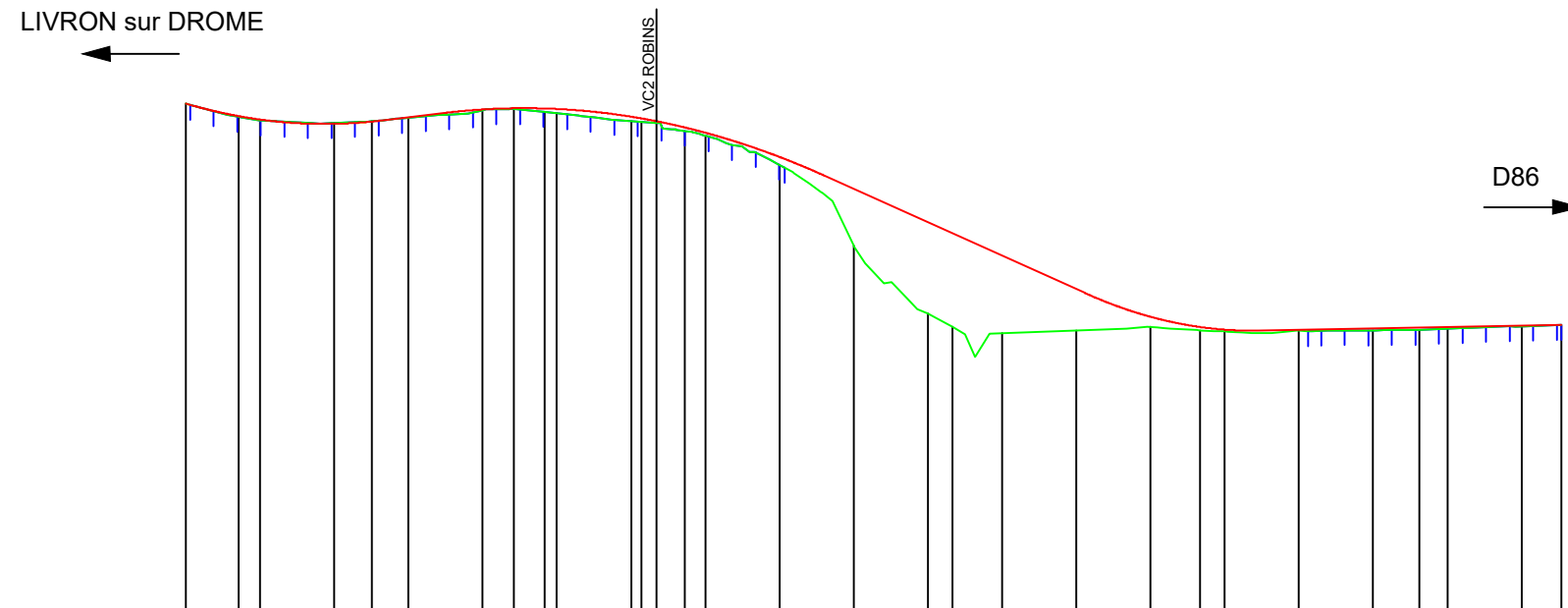
Echelle : 1/1000

Profil en long

Retablissement de la VC2 de la ZA de la fauchetiere

Echelle en X : 1/2000

Echelle en Y : 1/200



PC : 96.00 m

Numéro de profils en travers	01	01-102	03	03-1	04	05	05-105	06	07	07-207-308	09	10	11	11-1	12	13	14	14-115	16	17	17-1	18	19	20						
Altitudes TN	109.65	109.29	109.20	109.13	109.18	109.27	109.48	109.51	109.56	109.56	109.18	109.13	108.91	108.79	108.00	105.82	103.99	103.64	103.47	103.54	103.64	103.55	103.52	103.54	103.54	103.56	103.59	103.66	103.69	
Altitudes Projet	109.65	109.31	109.22	109.11	109.17	109.28	109.49	109.53	109.57	109.57	109.30	109.18	109.01	108.87	108.21	107.36	106.46	106.16	105.56	104.66	103.91	103.64	103.57	103.56	103.60	103.62	103.64	103.67	103.69	
Ecart TN - Projet	0.00	-0.02	-0.02	0.02	0.01	-0.01	-0.02	-0.02	-0.12	-0.12	-0.12	-0.04	-0.10	-0.08	-0.22	-1.54	-2.47	-2.52	-2.09	-1.12	-0.27	-0.09	-0.05	-0.02	-0.05	-0.06	-0.05	-0.02	0.00	
Distances partielles		14.20	5.80	20.00	10.11	9.89	20.00	8.49	8.29	3.22	20.00	6.77	7.65	5.58	20.00	20.00	20.00	6.67	13.33	20.00	20.00	13.36	6.64	20.00	20.00	12.45	7.55	20.00	10.71	
Distances cumulées	0.00	14.20	20.00	40.00	50.11	60.00	80.00	88.49	96.78	100.00	120.00	126.77	134.42	140.00	160.00	180.00	200.00	206.67	220.00	240.00	260.00	273.36	280.00	300.00	320.00	332.45	340.00	360.00	370.71	
Pentes et rampes		RP = 1275.70 L = 50.62		RAMPE L = 16.78 m P = 1.20 %		RP = -1800.00 L = 102.68					PENTE L = 70.07 m P = -4.50 %			RP = 1000.00 L = 46.85		RAMPE L = 81.55 m P = 0.19 %														
Alignements droits et courbes		DROITE L = 14.20 m		ARC R = 300.00 m L = 35.90 m		DROITE L = 76.66 m					ARC R = 120.00 m L = 79.90 m			DROITE L = 66.69 m		ARC R = 70.00 m L = 59.09 m		DROITE L = 38.26 m												
Dévers Gauche	2.50	2.50	2.50	2.50	2.50	2.50	2.50	2.50	2.50	2.50	2.50	2.50	2.50	2.50	2.50	2.50	2.50	2.50	2.50	2.50	2.50	2.50	2.50	2.50	2.50	2.50	2.50	2.50	2.50	
Dévers Droit	-2.50	-2.50	-2.50	-2.50	-2.50	-2.50	-2.50	-2.50	-1.17	-0.66	2.55	3.00	3.00	3.00	3.00	3.00	3.00	3.00	3.00	3.00	3.00	3.00	3.00	3.00	3.00	3.00	3.00	1.92	-0.96	-2.50

Profil en travers type Retablissement de la VC2 de la ZA de la Fauchetière

- Remblai
- Déblai
- BBSG
- GB 0_14
- GNT_0_315
- GNT_0_80
- TERRE VEGETALE

